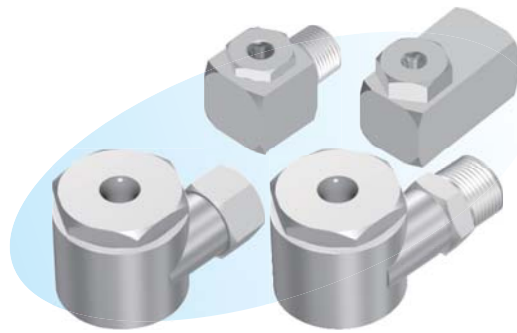


# 渦巻ノズル



## ▶ 特長

- 円周方向の流量分布がほぼ均等。
- ノズル内部に障害物が無く目詰まりの心配が無い。

## ▶ 用途

- ガスの加湿冷却、ガス吸収
- 環水冷却、防塵、消泡、霜取、洗浄
- 排煙脱硫、薬剤散布

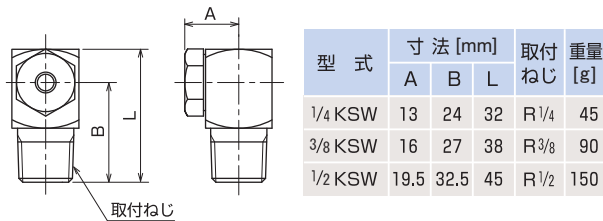
## ▶ 材質

- ステンレス鋼(標準 SUS303)、黄銅
- 樹脂 (PTFE、PVC、PP)
- セラミックス、ニッケル合金

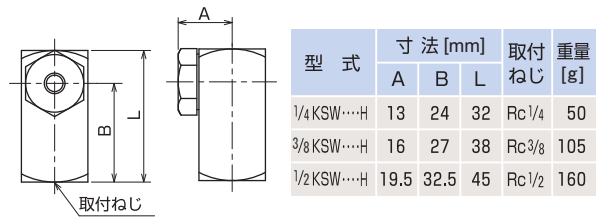
材質により形状・寸法が異なる場合があります。

## 形状・寸法

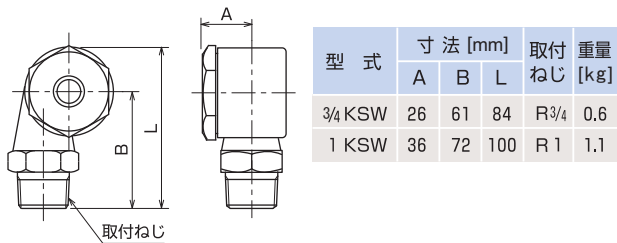
### ● KSW 型 (取付ねじ R $\frac{1}{4}$ ~R $\frac{1}{2}$ )



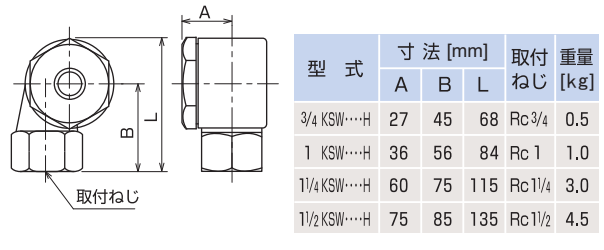
### ● KSW...H 型 (取付ねじ Rc $\frac{1}{4}$ ~Rc $\frac{1}{2}$ )



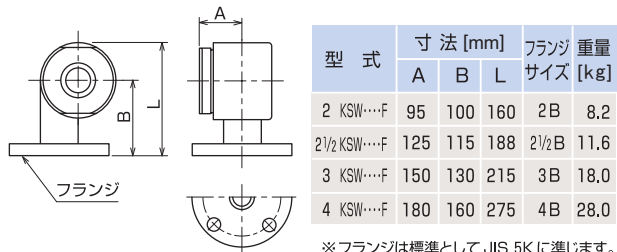
### ● KSW 型 (取付ねじ R $\frac{3}{4}$ ~R1)



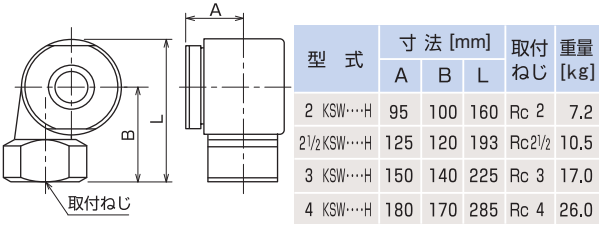
### ● KSW...H 型 (取付ねじ Rc $\frac{3}{4}$ ~Rc1 $\frac{1}{2}$ )



### ● KSW...F 型 フランジ式



### ● KSW...H 型 (取付ねじ Rc2~Rc4)



### ● 御注文時のノズル型番の付け方例

1/4	K	S	W	0680
取付 ねじ	材質		型番	
	S - ステンレス鋼			
	B - 黄銅			
	P - 樹脂 (PVC)			
	PP - 樹脂 (PP)			

●標準型 型番表

●:対応型式

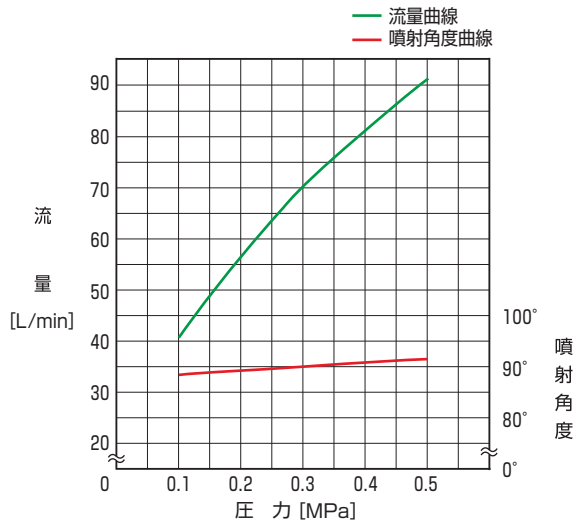
取 付 ね	型 式			型 番	最 小 通 路 径 [mm]	下記圧力[MPa]における流量[L/min]							下記圧力[MPa] における噴射角度	
	Rねじ	Rcねじ	フランジ			0.05	0.1	0.15	0.2	0.3	0.4	0.5	0.1	0.3
	KSW	KSW...H	KSW...F											
1/4	●	●		0480	3.5	1.6	2.3	2.8	3.3	4.0	4.6	5.2	77°	80°
	●	●		0680	4.5	2.4	3.5	4.2	4.9	6.0	6.9	7.7	77°	80°
3/8	●	●		0880	5.0	3.3	4.6	5.7	6.5	8.0	9.2	10.3	77°	80°
	●	●		1080	5.5	4.1	5.8	7.1	8.2	10.0	11.5	12.9	77°	80°
1/2	●	●		1580	7.0	6.1	8.7	10.6	12.2	15.0	17.3	19.4	77°	80°
	●	●		2090	8.0	8.2	11.5	14.1	16.3	20.0	23.1	25.8	87°	90°
3/4	●	●		2590	9.0	10.2	14.4	17.7	20.4	25.0	28.9	32.3	87°	90°
	●	●		3090	10.0	12.2	17.3	21.2	24.5	30.0	34.6	38.7	87°	90°
	●	●		3590	10.5	14.3	20.2	24.7	28.6	35.0	40.4	45.2	87°	90°
	●	●		4090	11.5	16.3	23.1	28.3	32.7	40.0	46.2	51.6	87°	90°
	●	●		4590	12	18.4	26.0	31.8	36.7	45.0	52.0	58.1	87°	90°
	●	●		5090	13	20.4	28.9	35.4	40.8	50.0	57.7	64.5	87°	90°
1	●	●		6090	14	24.5	34.6	42.4	49.0	60.0	69.3	77.5	88°	90°
	●	●		7090	15	28.6	40.4	49.5	57.2	70.0	80.8	90.4	88°	90°
	●	●		8090	16	32.7	46.2	56.6	65.3	80.0	91.4	103	88°	90°
	●	●		9090	17	36.7	52.0	63.6	73.5	90.0	104	116	88°	90°
	●	●		10090	18	40.8	57.7	70.7	81.6	100	115	129	88°	90°
1 1/4		●		12590	20	51.0	72.2	88.4	102	125	144	161	90°	90°
		●		15090	22	61.2	86.6	106	122	150	173	194	90°	90°
		●		17590	24	71.4	101	124	143	175	202	226	90°	90°
1 1/2		●		20090	26	81.6	115	141	163	200	231	258	90°	90°
		●		25090	28	102	144	177	204	250	289	323	90°	90°
		●		30090	31	122	173	212	245	300	346	387	90°	90°
2		●	●	35090	34	143	202	247	286	350			90°	90°
		●	●	40090	36	163	231	283	327	400			90°	90°
		●	●	45090	38	184	260	318	367	450			90°	90°
2 1/2		●	●	50090	40	204	289	354	408	500			90°	90°
		●	●	60090	44	245	346	424	490	600			90°	90°
		●	●	70090	48	286	404	495	572	700			90°	90°
3		●	●	80090	51	327	462	566	653	800			90°	90°
		●	●	90090	54	367	520	636	735	900			90°	90°
		●	●	100090	57	408	577	707	816	1000			90°	90°
4		●	●	125090	64	510	722	884	1021	1250			90°	90°
		●	●	150090	70	612	866	1061	1225	1500			90°	90°
		●	●	200090	80	816	1155	1414	1633	2000			90°	90°

※ 噴射角度は 45°, 60°, 120°, 150° も製作できます。

●性能資料

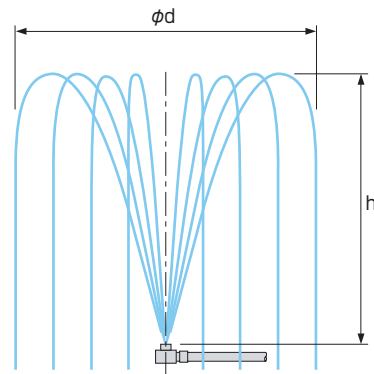
特性曲線

ノズル型番 1 KSW 7090H



上向噴射例

ノズル型番 2 KIW 38030



圧力 [MPa]	h [m]	d [m]
0.03	1.8	2.8
0.04	2.5	2.6